

ZESTAW IDENTYFIKACJI WIZUALNEJ:
STANISZCZE MAŁE

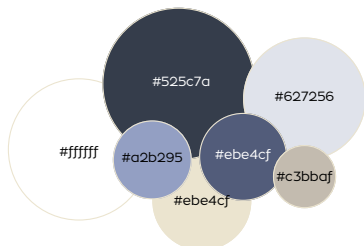
Logo kolor:



Logo mono:



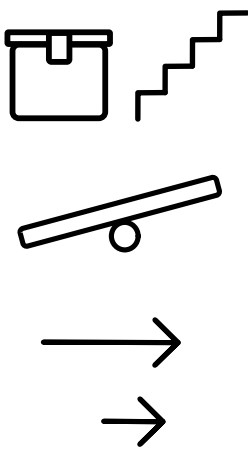
FONT: Corporative
KOLORYSTYKA:



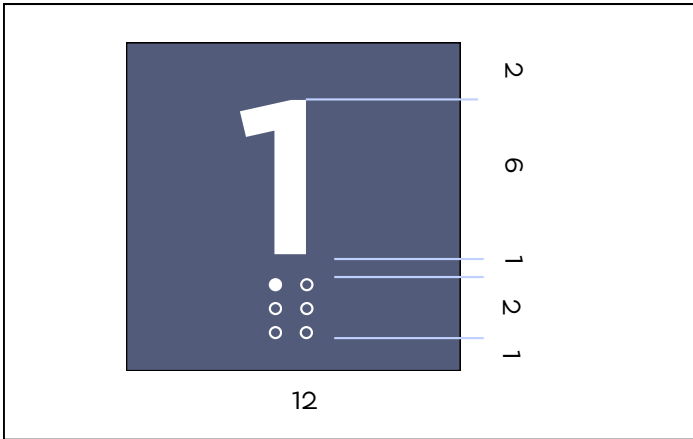
Spis treści:

1 - 7..... założenia
8 - 9..... placement

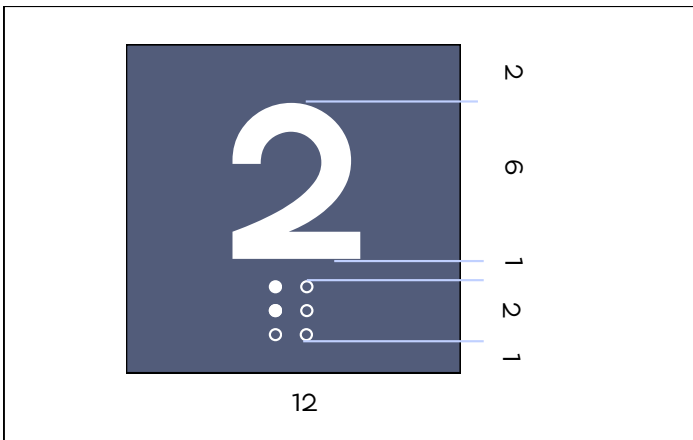
Piktogramy:



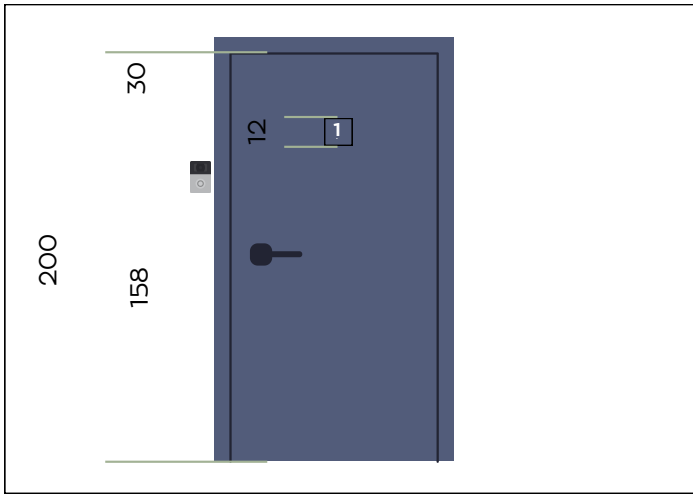
OZ.D.1 LAMINAT GRAWERSKI 12X12



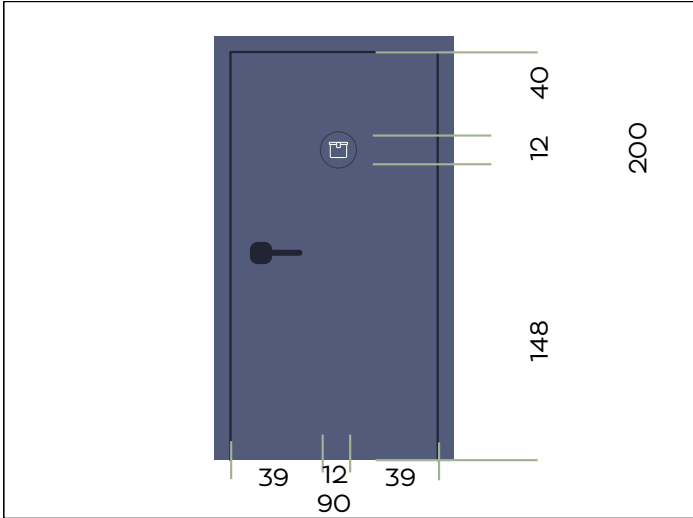
OZ.D.2 LAMINAT GRAWERSKI 12X12



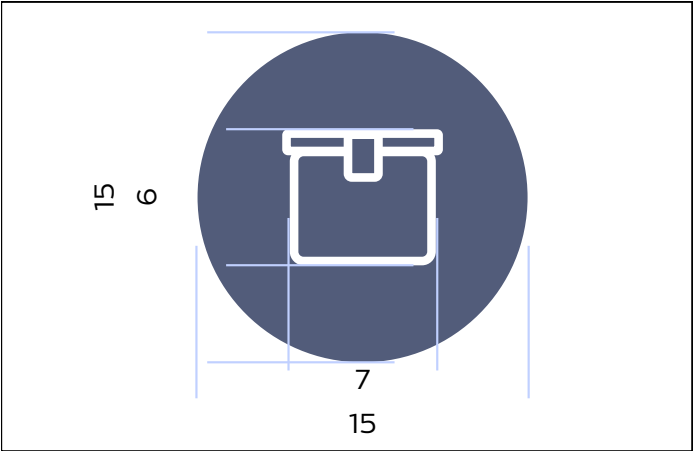
OZ.D LAMINAT GRAWERSKI 12X12 na drzwi



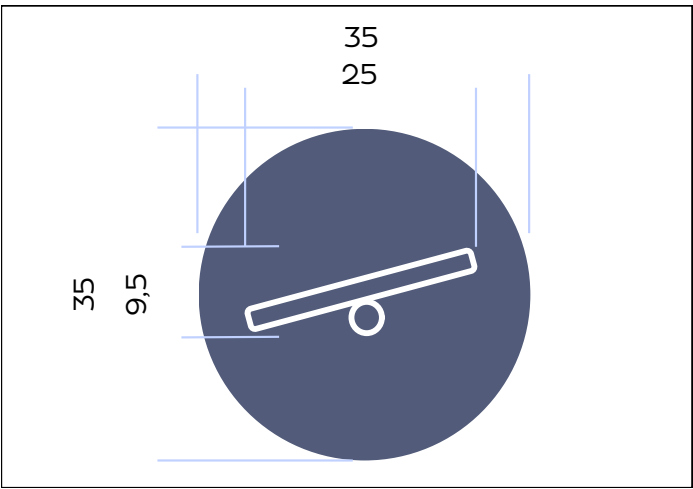
OZ.K LAMINAT GRAWERSKI 12X12 na drzwi



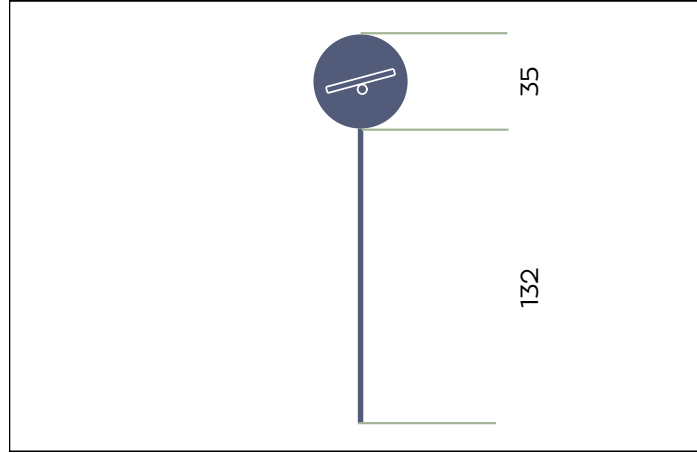
OZ.K. TABLICZKA OKRĄGLA NA DRZWI
LAMINAT GRAWERSKI 15X15



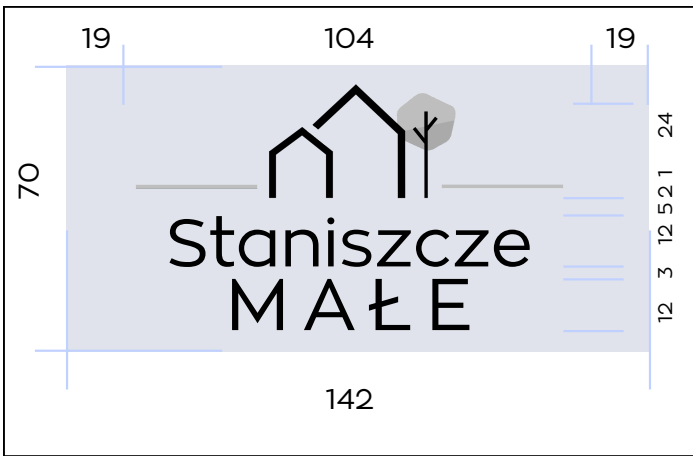
OZ.R.3 OKRĄGŁY ZNAK WOLNOSTOJĄCY 35x35



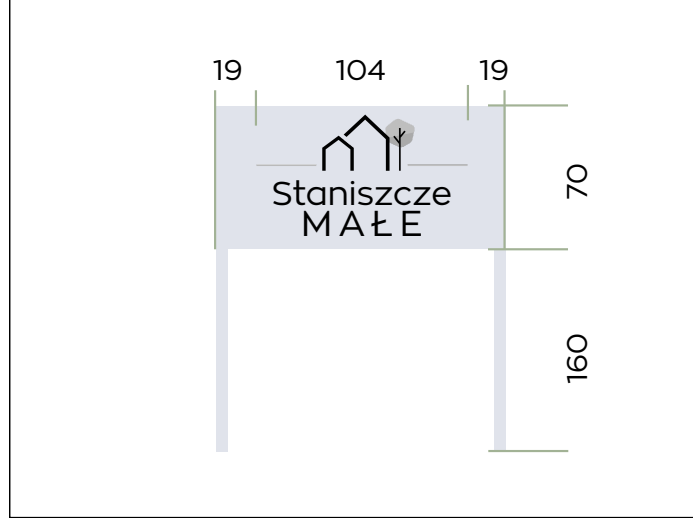
OZ.R OKRĄGŁY ZNAK WOLNOSTOJĄCY 35x35



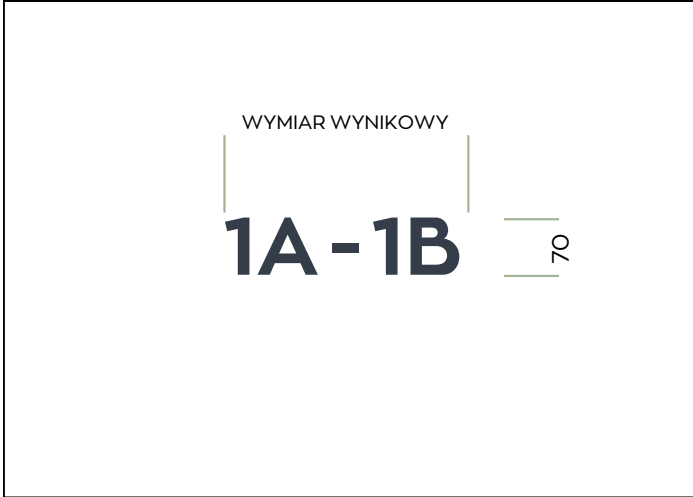
OZ.Z.1 TABLICA NA WJAZD



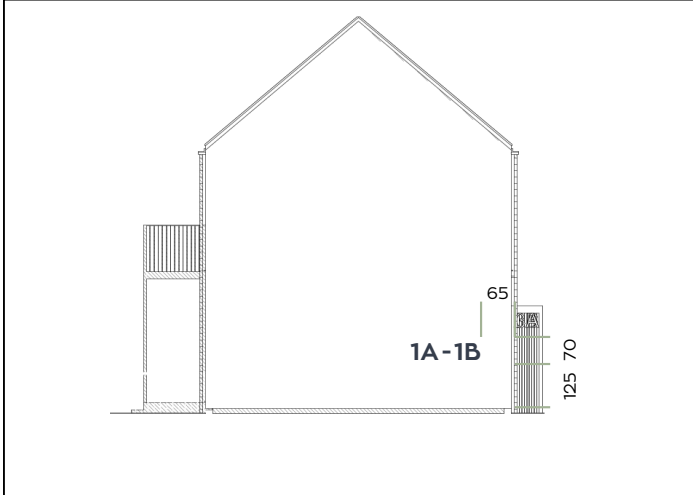
OZ.Z.1 TABLICA NA WJAZD



OZ.Z.4 NAMALOWANENA ELEWACJI



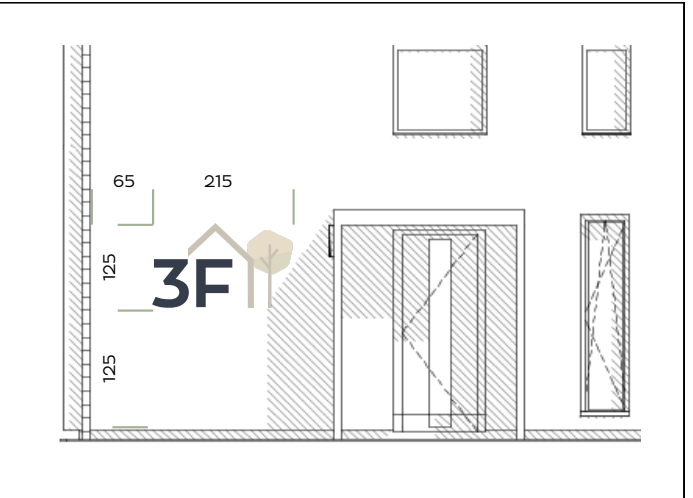
OZ.Z.4 NAMALOWANENA ELEWACJI



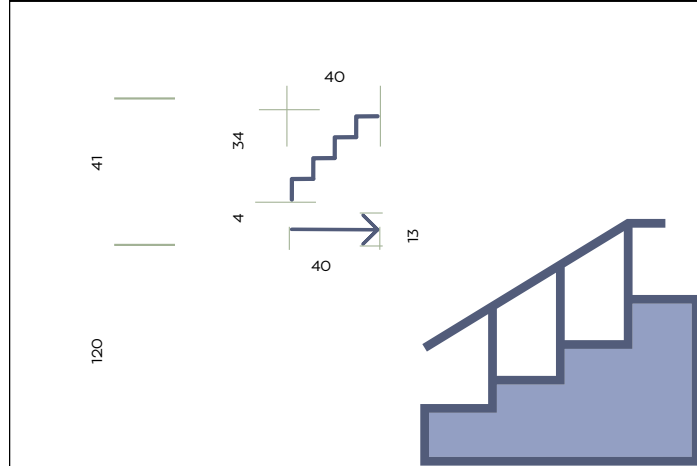
OZ.Z.5 NAELEWACJIOBOK WEJŚĆ



OZ.Z.5 NAELEWACJIOBOK WEJŚĆ



OZ.P.2 NAMALOWANENA ŚCIANIE 12X12



UWAGI:
1. OSTATECZNY PROJEKT WARSZTATOWY IDENTYFIKACJI WIZUALNEJ NALEŻY PRZEDSTAWIĆ DO AKCEPTACJI PROJEKTANTA. WYMIARY OSTATECZNE NALEŻY POBRAĆ Z PROJEKTU I ZWERYFIKOWAĆ NA BUDOWIE.
2. WYKONAWCA ZOBOWIĄZANY JEST PRZEDSTAWIĆ PRÓBKĘ MATERIAŁÓW I KOLORYSTYKI W SKALI 1:1 DO AKCEPTACJI INWESTORA.
3. ELEMENTY IDENTYFIKACJI MUSZĄ BYĆ WYKONANE Z MATERIAŁÓW TRWAŁYCH, ODPORNYCH NA WARUNKI ATMOSFERYCZNE, PROMIENIOWANIE UV I ODPORNYCH NA USZKODZENIA. SPOSÓB MONTAŻU POWINIEN BYĆ NIEWIDOCZNY, A TAKŻE NALEŻY GO POTWIERDZIĆ Z KONSTRUKTOREM.
4. WSZELKIE ROZBIEŻNOŚCI NALEŻY ZGŁASZAĆ PROJEKTANTOWI.

PROJEKT TECHNICZNO-WYKONAWCZY

riser
RISER Sp. z o.o.
ul. Inwalidów Wojennych 8
43 - 603 Jaworzno
KRS 0000242469
NIP: 632-18-93-938
REGON: 240153568

TEMAT PROJEKTU: Projekt budowy zespołu 8 budynków mieszkalnych: jednorodzinnych dwulokalowych w zabudowie bliźniaczej, 4 budynki mieszkalne jednorodzinne dwulokowe w zabudowie szeregowej oraz 6 garaży w zabudowie szeregowej wraz z infrastrukturą.

TEMAT RYSUNKU: Identyfikacja wizualna
ADRES INWESTYCJI: Działki nr 1258/5, 1258/6 w ok. ul. Myśliwca, Staniszcze Małe, gm. Kolonowskie, powiat strzelecki
INWESTOR: SIM SŁĄSK PÓŁNOC Sp. z o.o.
ul. Pasieczna 2, 42-700 Lubliniec
PROJEKTANT ARCHITEKTURY: mgr inż. arch. Marta Stachurska
upr. nr 14/SŁOKK/2017

NR PROJ. PRO035 DATA OPRACOWANIA 08.08.2024 SKALA: 1:1,84 NR RYS. IW.1

PROJEKT JEST WŁASNOŚCIĄ RISER Sp. z o.o. I OBIEKT JEST PRAWEM AUTORSKIM.